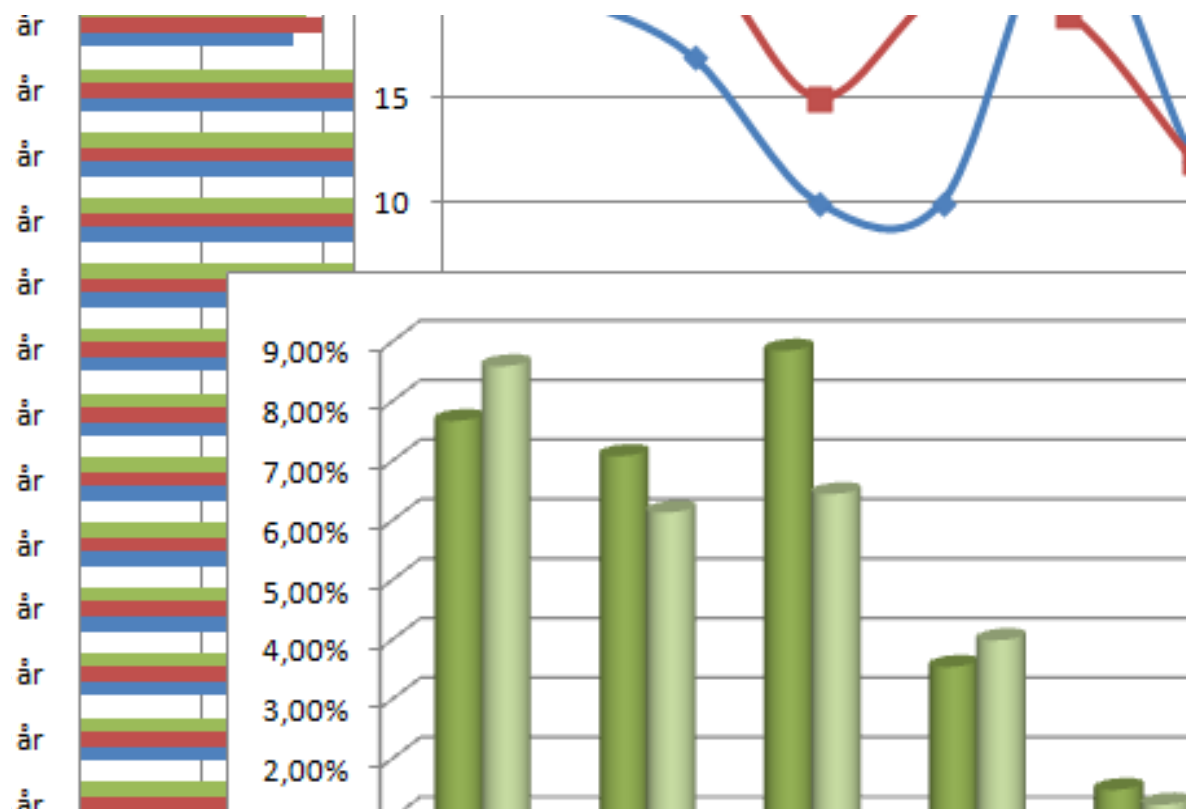




STATISTIK- ÅKER



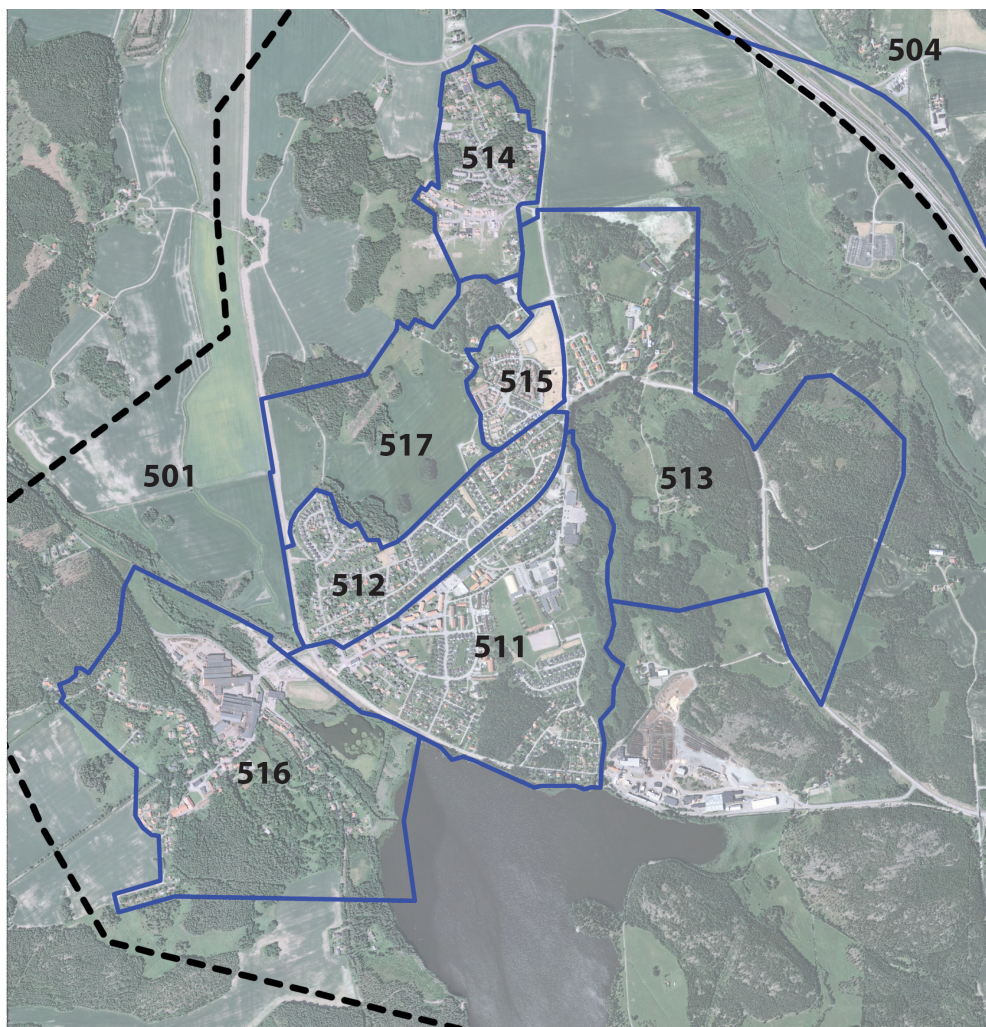
Statistik kopplat mot grupperade nyckelkodsområden

*Planeringsunderlag till fördjupning av översiktsplanen för Åker
Utställningshandling - SBN 20150225*


Innehåll


1.	Nyckelkodsområden	4
2.	Befolkningsutveckling för tätorten 1950 -2010	4
3.	Befolkningsutveckling per åldersintervall 2001-2013	5
4.	Befolkningsprofil	6
5.	Utbildningsnivåer	7
6.	Sysselsättning	8
7.	Arbetspendling	9
8.	Inkomster	10
9.	Lägenhetsbestånd/invånartäthet	10

1. Nyckelkodsområden (NYKO)



Områdesförklaring

 Avgränsning för FÖP

 NYKO-områden Åkers styckebruk med landsbygd

NYKO-gruppering

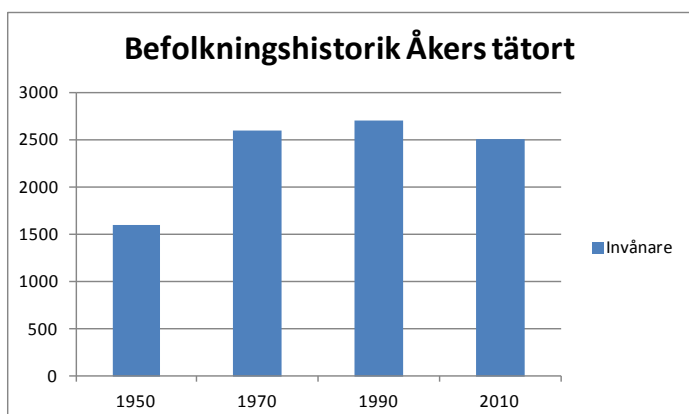
Tätort = Område 511,512,514,515

Bruksbygd = Område 513,516

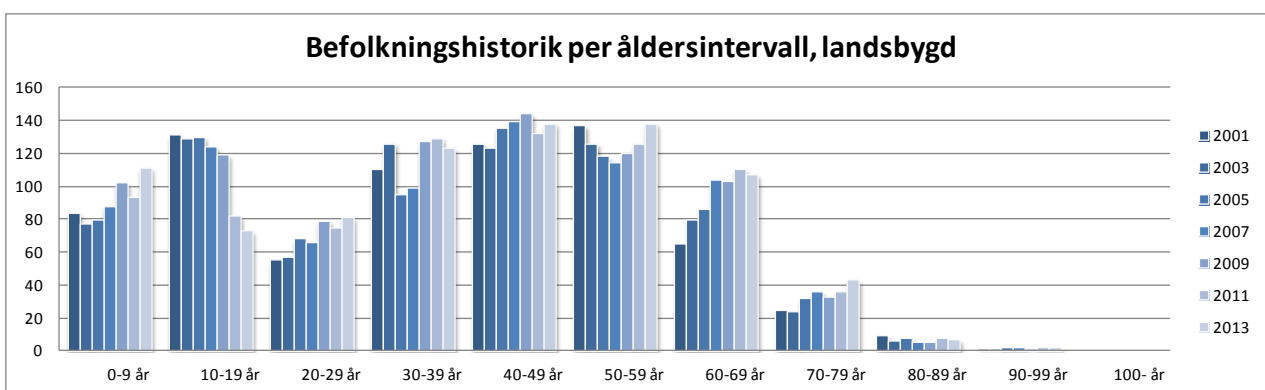
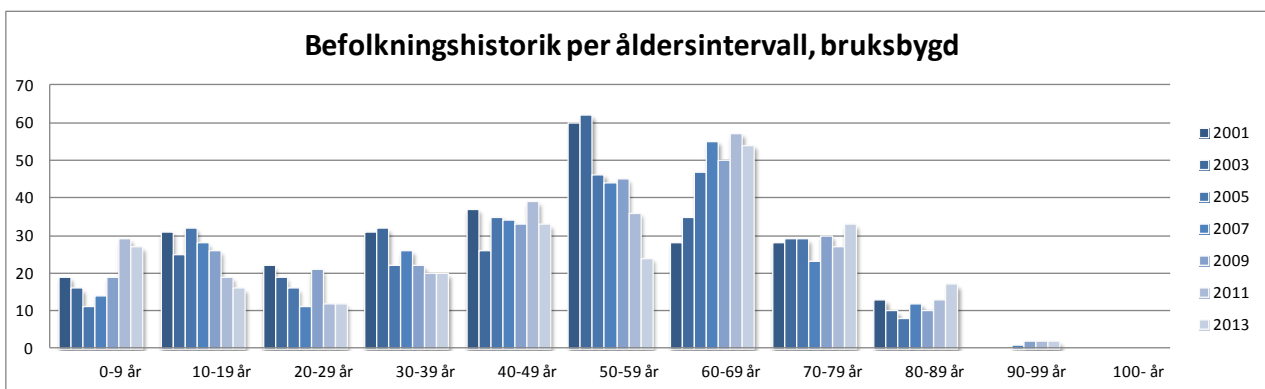
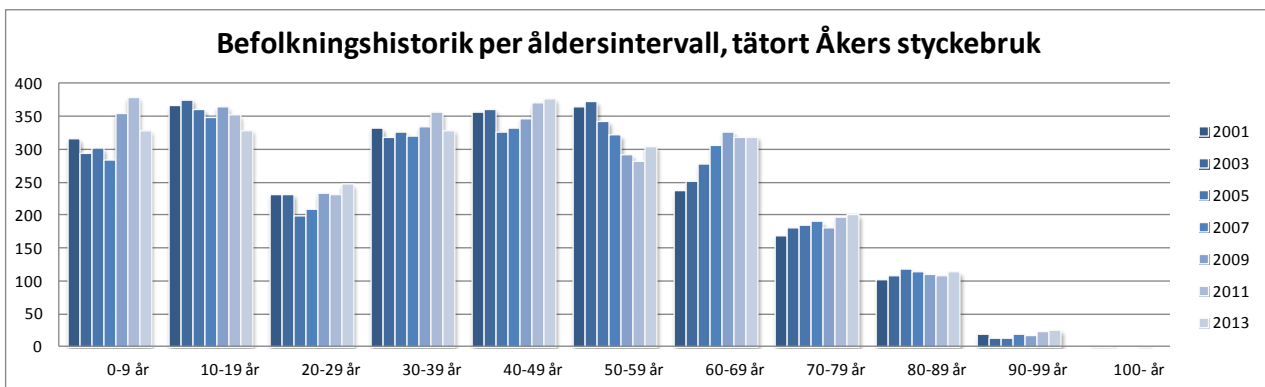
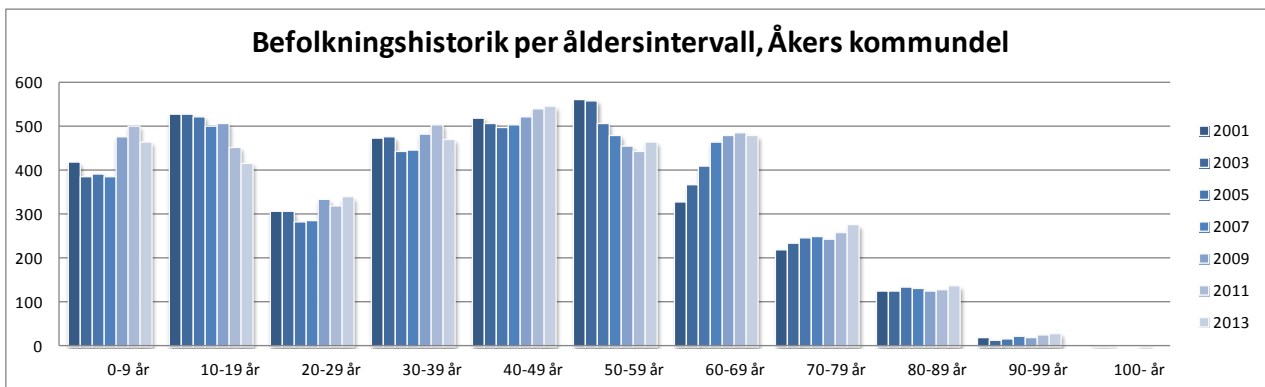
Landsbygd = Område 501,504,517

OBS!! Stora Sundby Gård ingår inte i Åkers kommun och därav inte i statistikunderlag

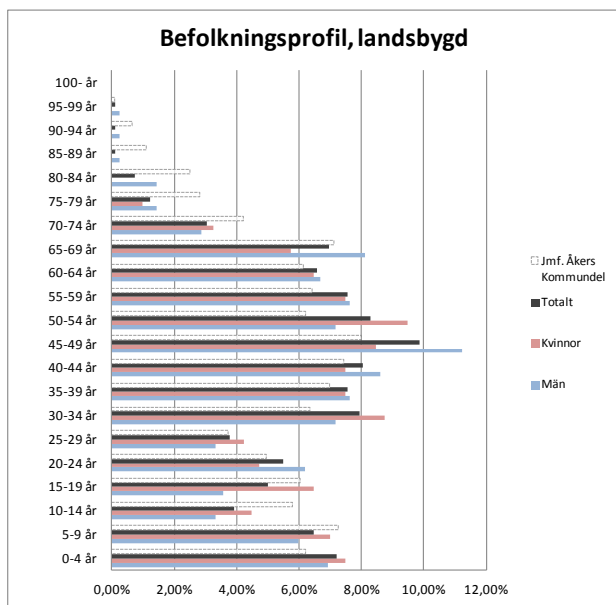
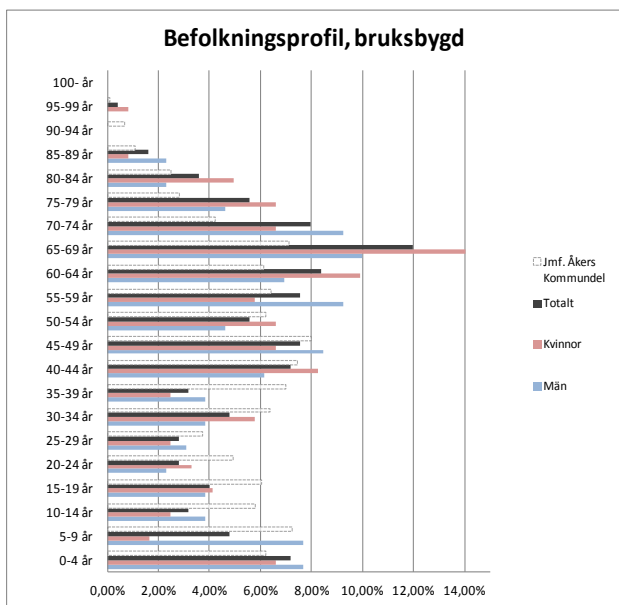
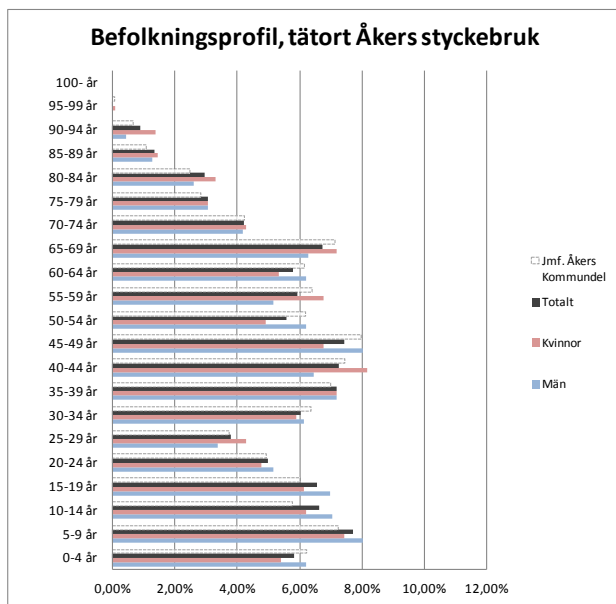
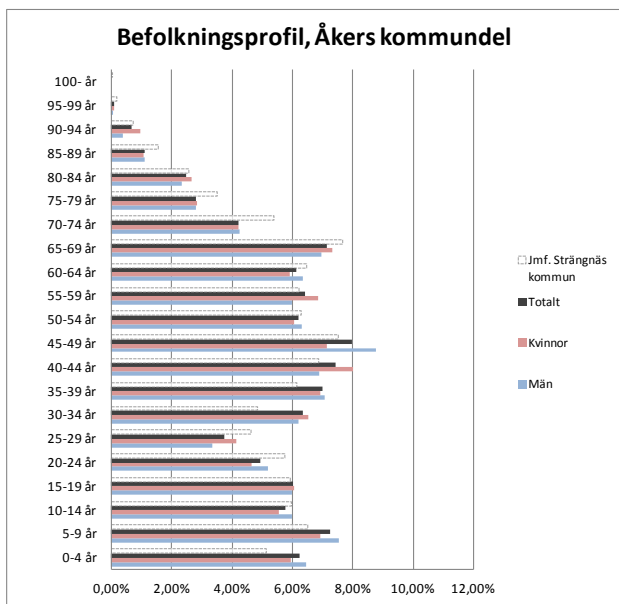
2. Befolkningsutveckling för tätorten 1950 -2010



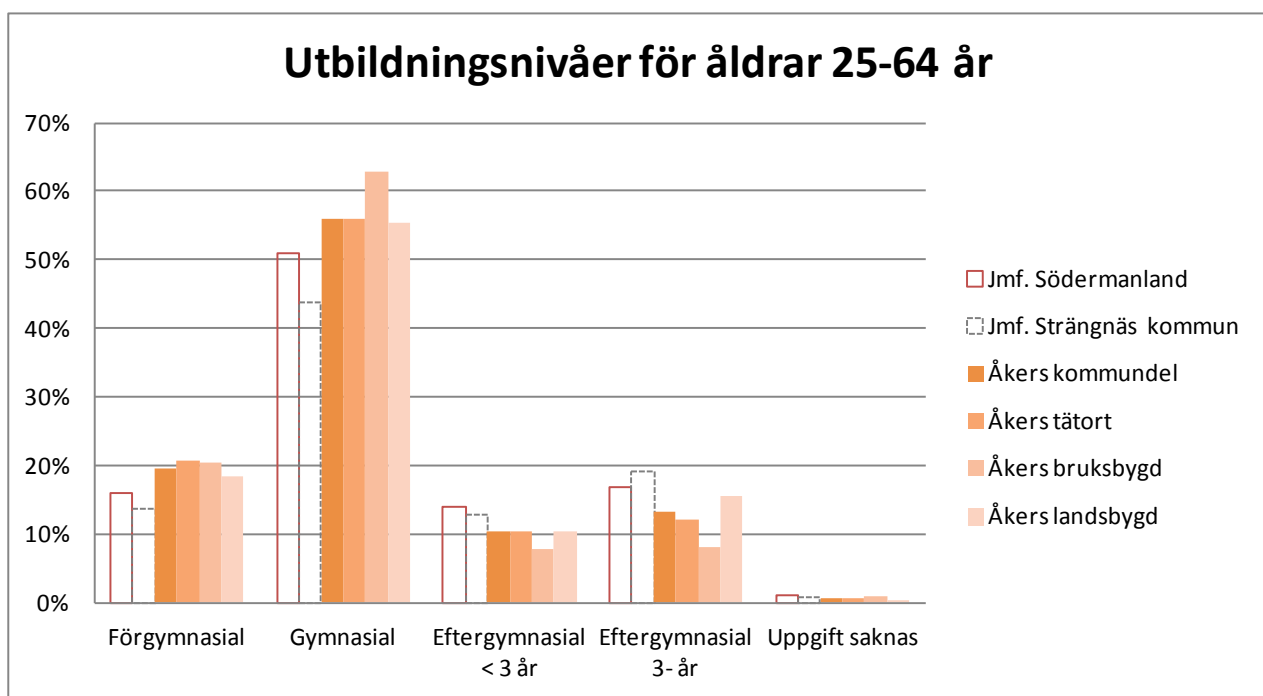
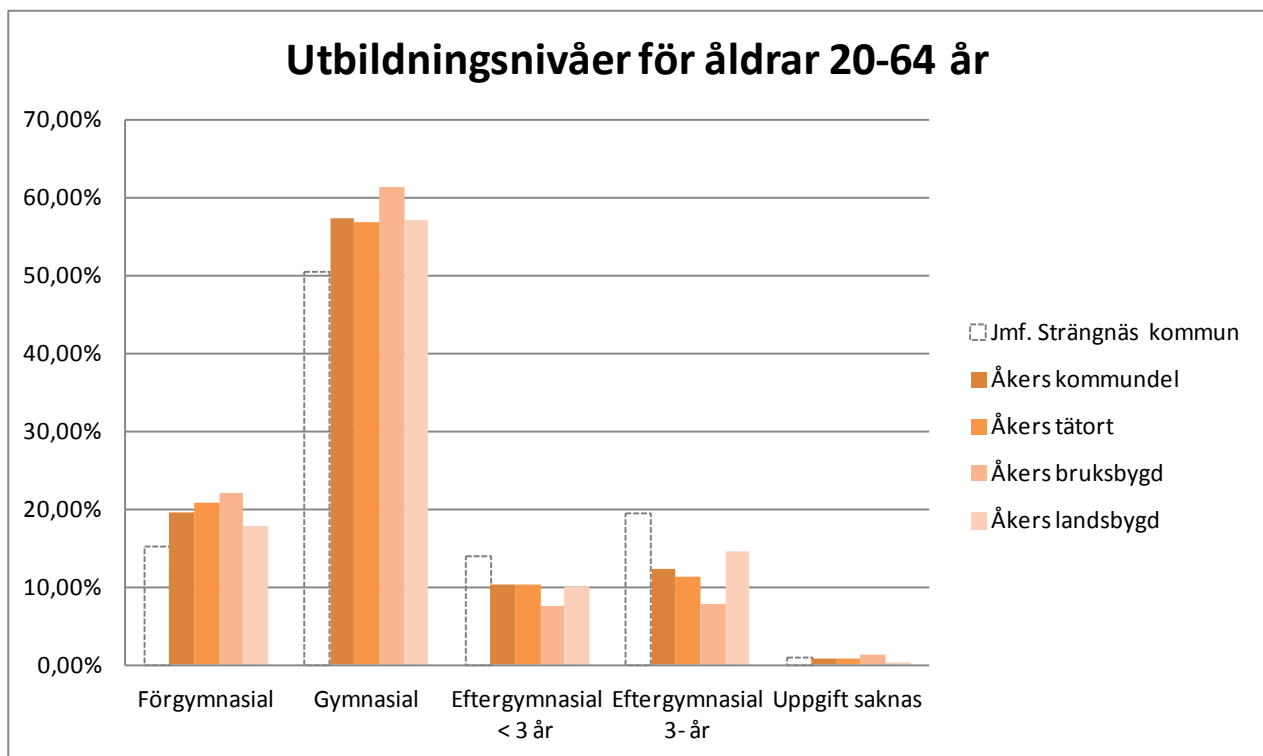
3. Befolkningsutveckling per åldersintervall 2001-2013



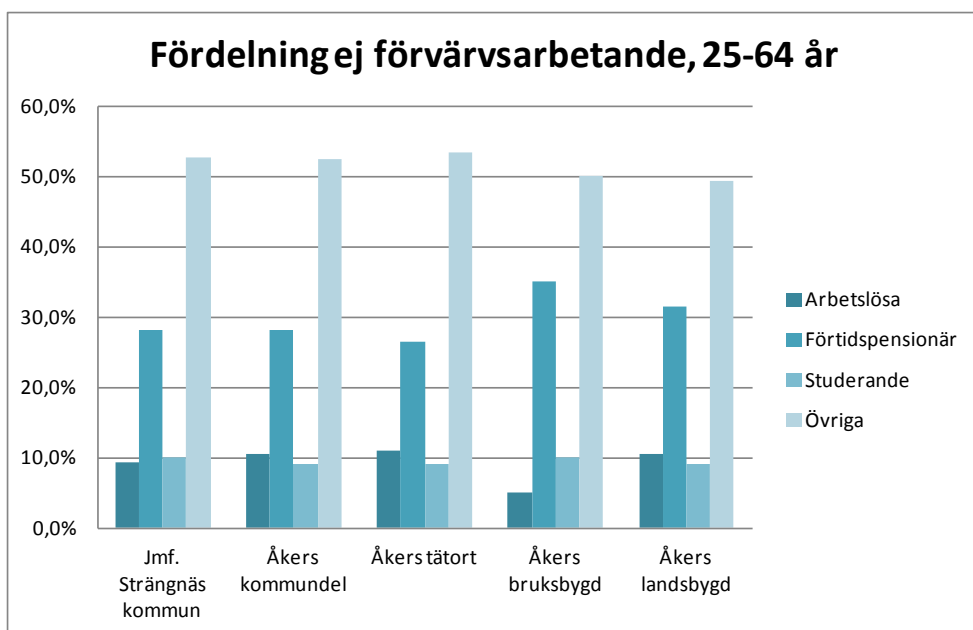
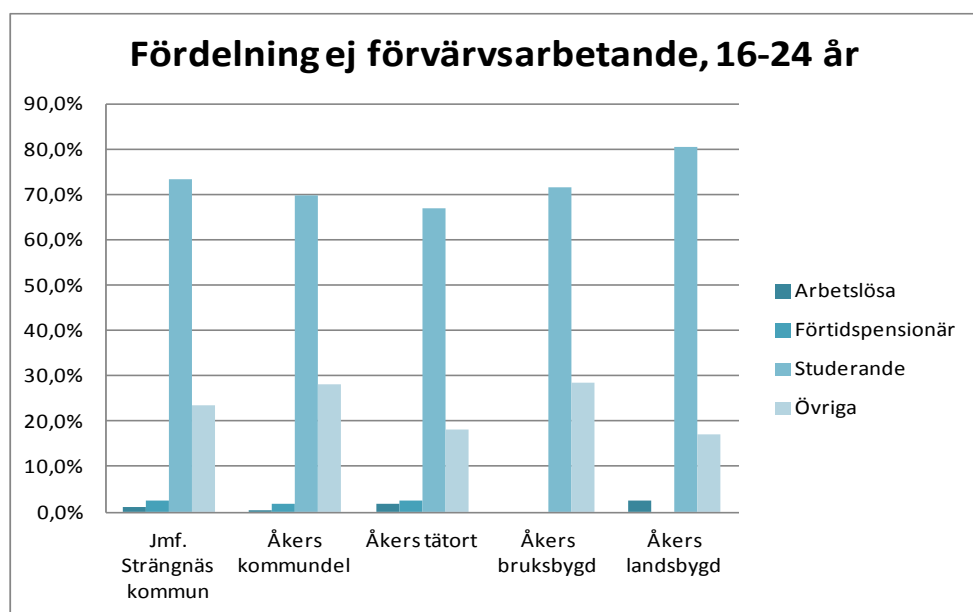
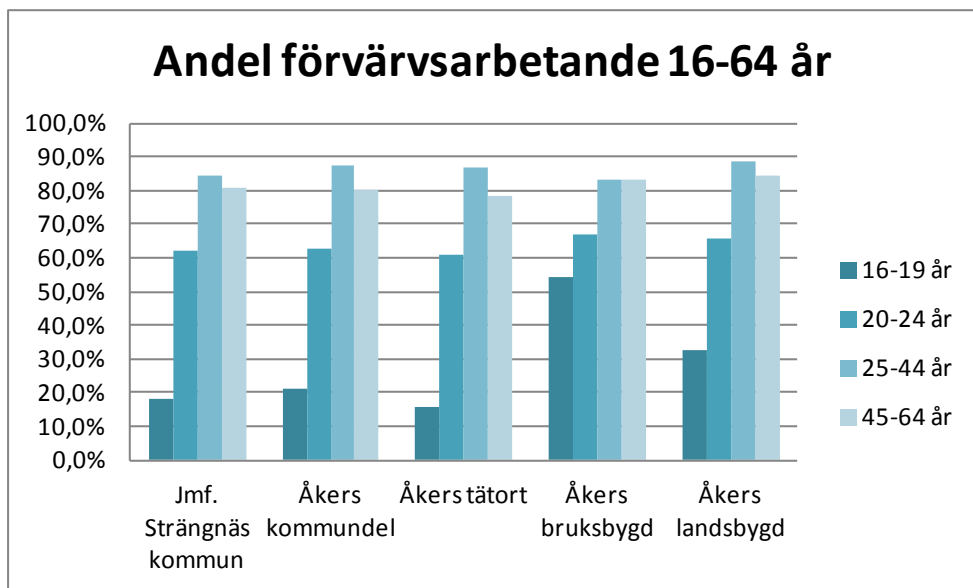
4. Befolkningsprofil (SCB 2012-12-31)

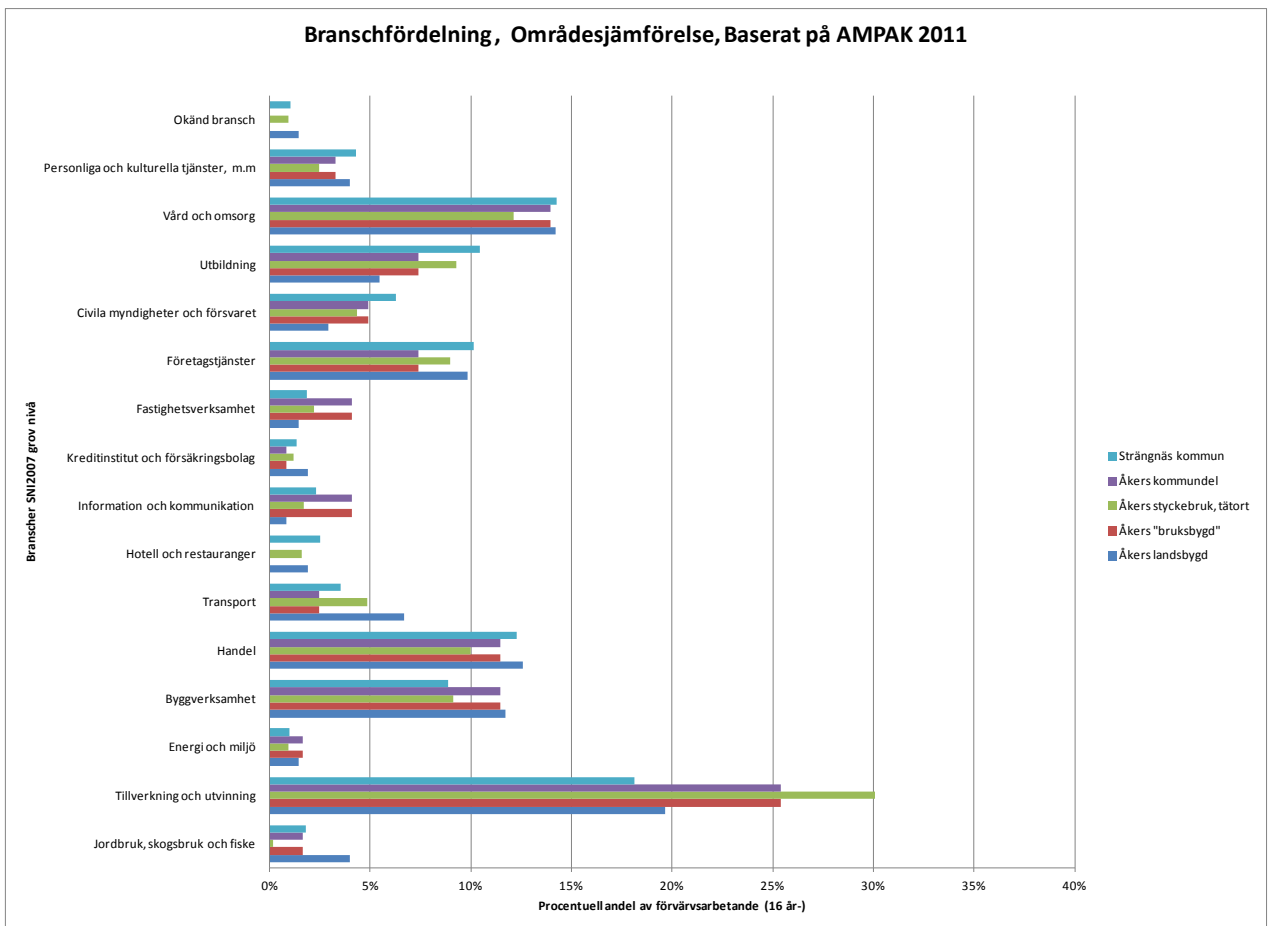


5. Utbildningsnivåer (AMPAK 2011)

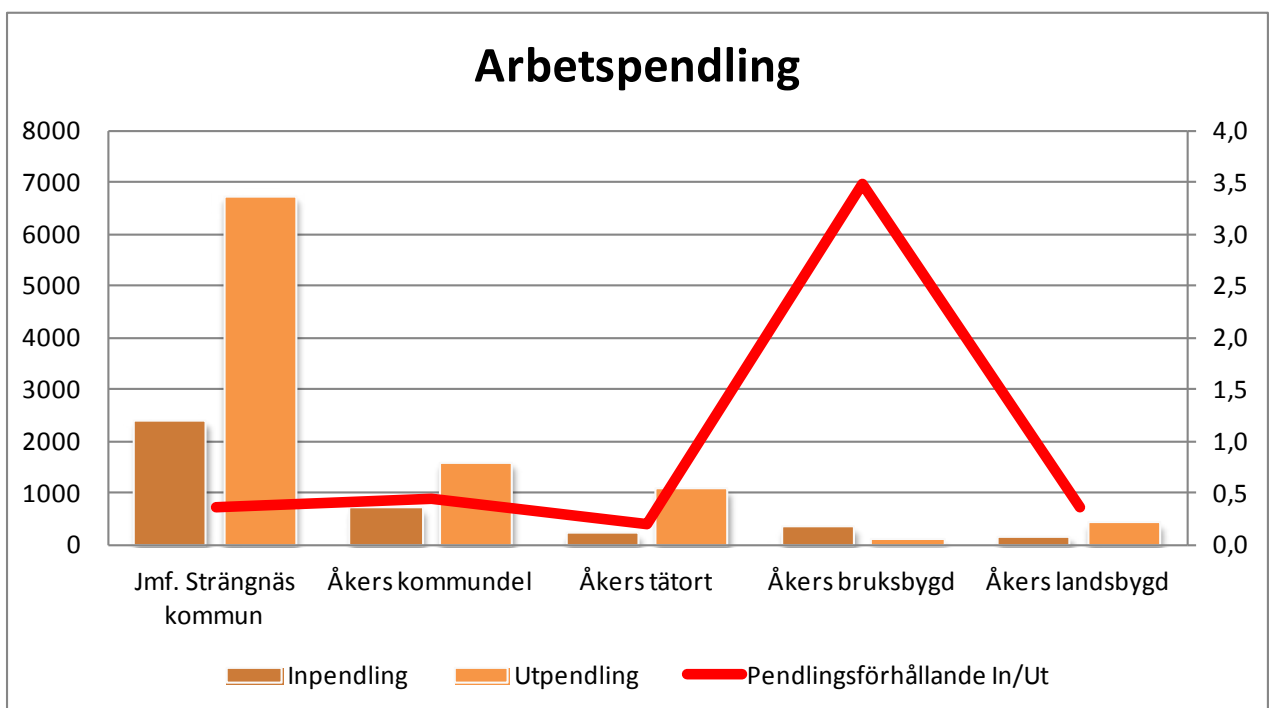


6. Sysselsättning (AMPAK 2011)

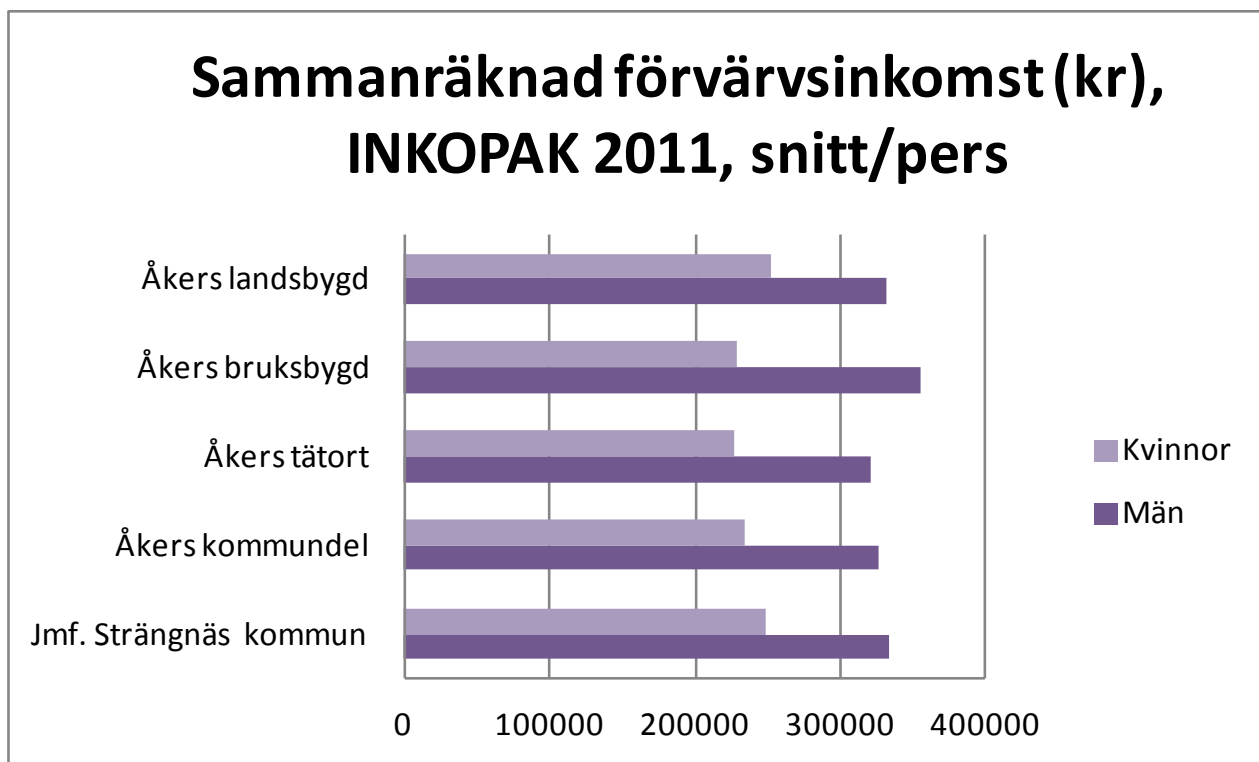




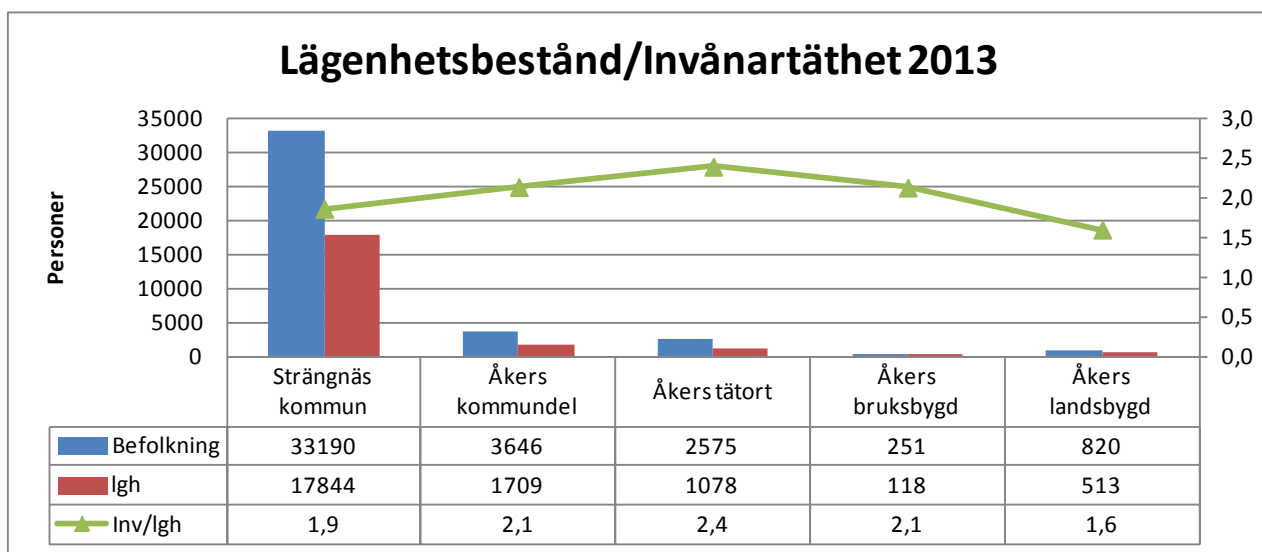
7. Arbetspendling



8. Inkomster



9. Lägenhetsbestånd/invånartäthet





STRÄNGNÄS KOMMUN