

# Hur vill du att Läggesta station ska utvecklas?

## Exempel förstudie - 3D-vy



Läggesta ska vara en nod för kollektivtrafik också i framtiden. För att området ska vara tillgängligt, tryggt och hållbart över tid behöver vi göra både stationsområdet och Marielund till en attraktiv och levande plats. För er som bor i Marielundsområdet ska vi skapa bättre förutsättningar för att enkelt kunna cykla eller gå till fots.

Ett exempel på hur Läggesta skulle kunna bebyggas. Förslaget visas i tredimensionell vy. Här ser du en bild över hur området skulle kunna se ut tagen från norr om området.



Här visas en vy över hur torget skulle kunna se ut i framtiden. Vyn är tagen ovanför stationen mot Södra Årby.



Här visas en vy över det föreslagna torget och stationsbyggnaden. Vyn är tagen från Södra Årby.



# Illustrationsplan



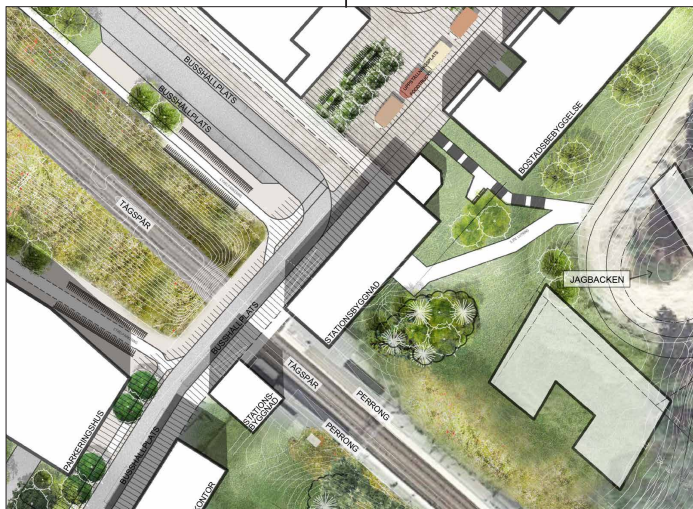
Illustrationsplanen visar ett förslag på en möjlig utformning av platsen.

## Dagvattendamm



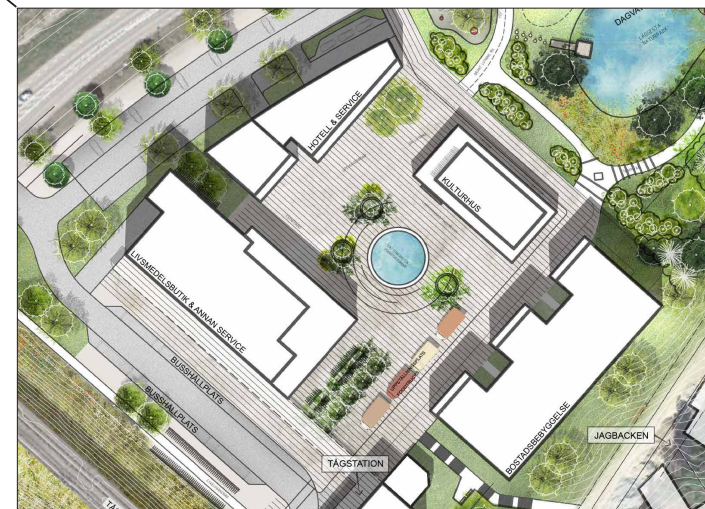
Bilden visar en inzoomning av parken i illustrationsplanen. Detta är ett förslag på en möjlig utformning av platsen.

## Resecentrum



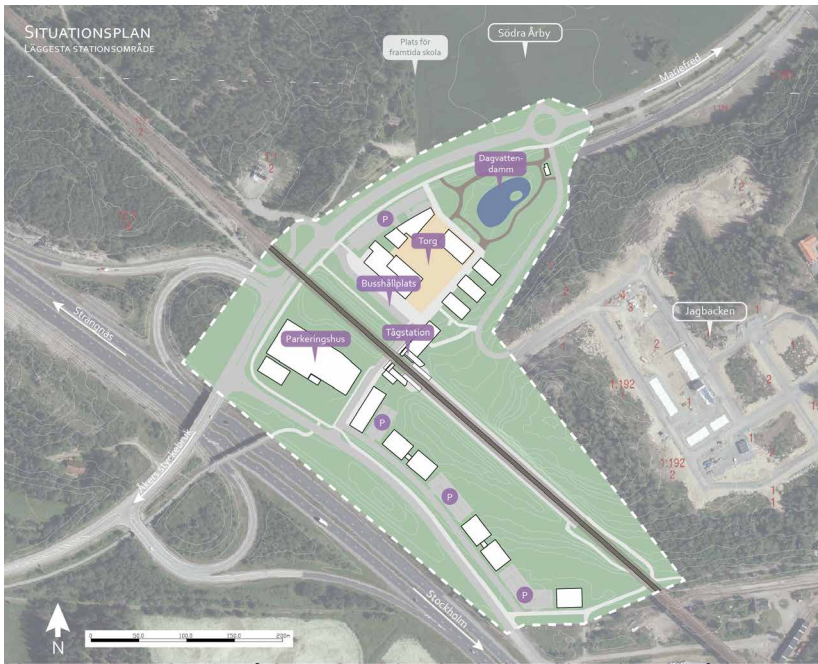
Bilden visar en inzoomning av området närmast stationen i illustrationsplanen. Detta är ett förslag på en möjlig utformning av platsen.

## Torg

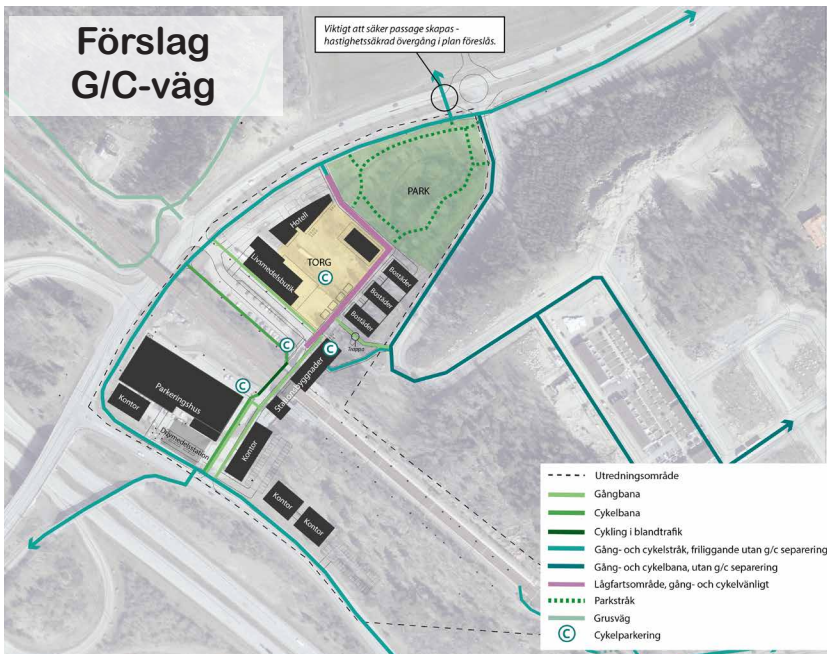


Bilden visar en inzoomning av torget i illustrationsplanen. Detta är ett förslag på en möjlig utformning av platsen.





Kartan visar planområdets placering i relation till andra områden i Marielund. Inom planområdet visas förslag på placering av torg,

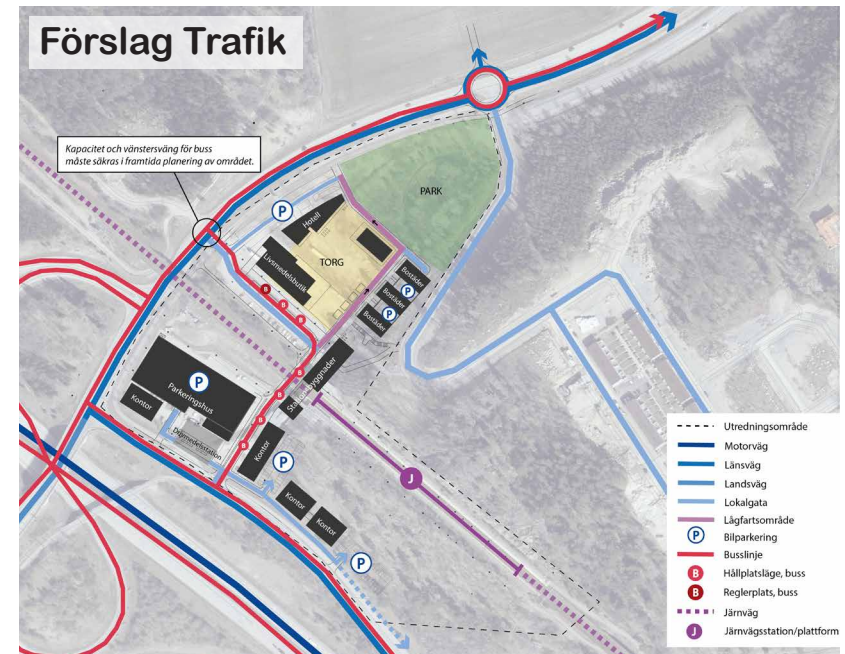


Kartan visar hur gång och cykelvägar kan anordnas, även befintliga vägar visas.

### FUNKTIONSKARTA LÄGGESTA STATIONSOMRÅDE



Kartan visar hur olika funktioner kan placeras inom området.



Kartan visar hur vägarna för buss och biltrafik kan komma att anordnas.



# Förslag på utvecklingsscenarier - Fasindelning

Fas 1A & 1B

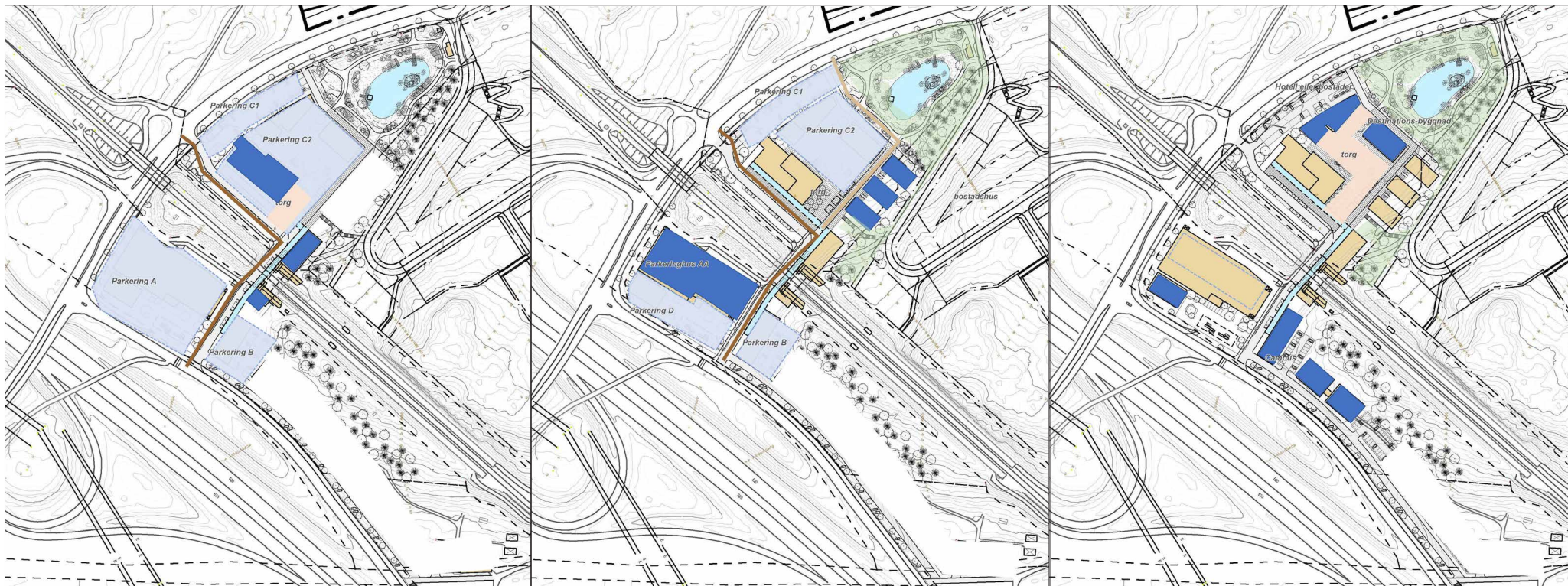
Resecentrum & handelsplatsen

Fas 2

Det stora parkeringshuset

Fas 3 - 4 - 5

Destinations-skapandet



Fas 1A - Bygga nytt resecentrum: Bygg ut resecentrum, skapa temporär parkering (A, B, C2).

Fas 1B - Handelsplats Läggesta: Skapa permanent parkering (C1), bygga livsmedelsbutik och mindre del av torget.

Fas 2 - Bostäder och det stora parkeringshuset: Bygga parkeringshuset (AA) och utomhusparkering (D), sälj byggrätter för bostäder, drivmedelstation tillkommer vid parkeringshuset, utveckla huvuddelen av parken och GC-banor.

Fas 3: Bygga torget och färdigställa övriga delar av det offentliga rummet, utveckla verksamheter, handel och övrig service.